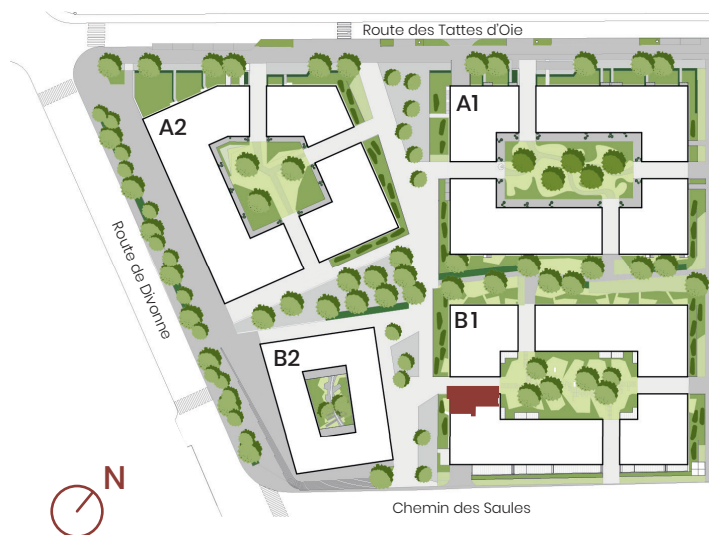
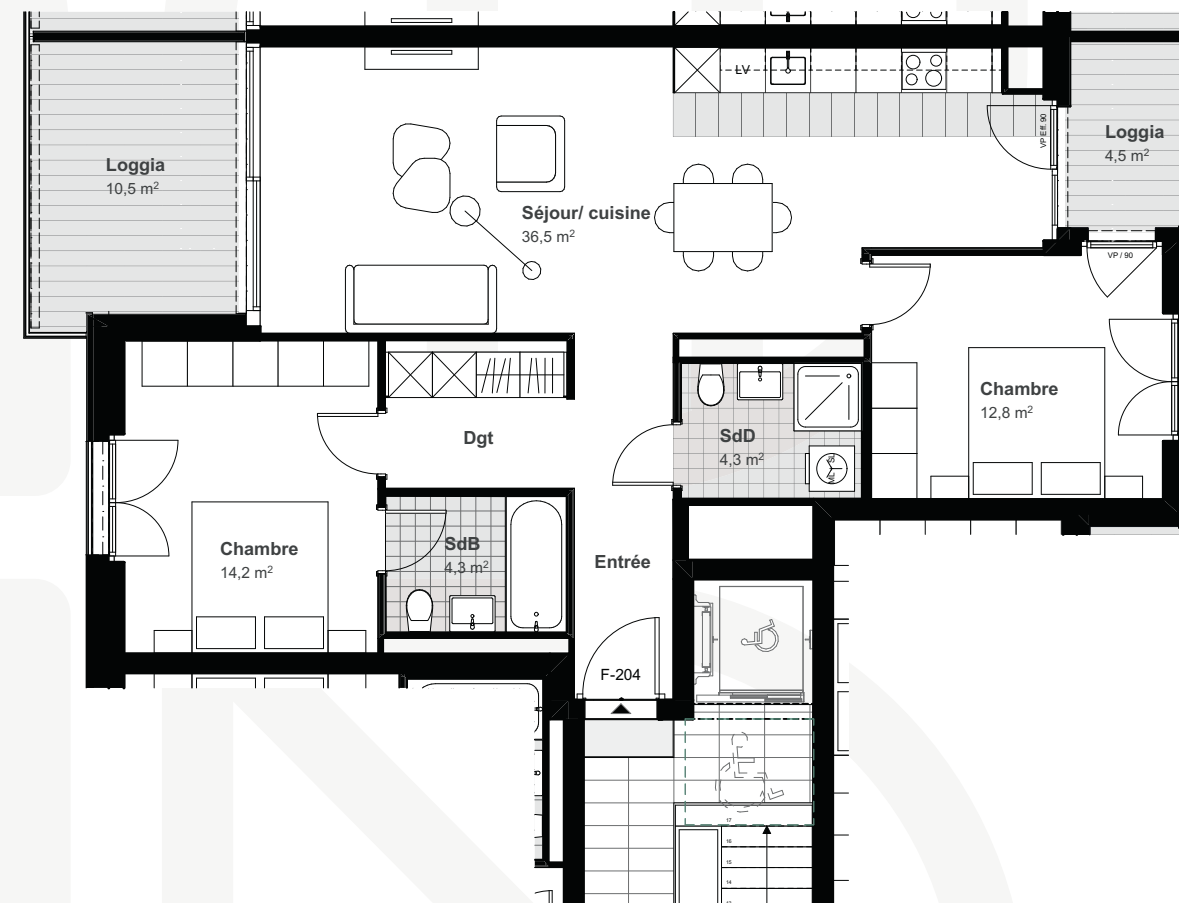
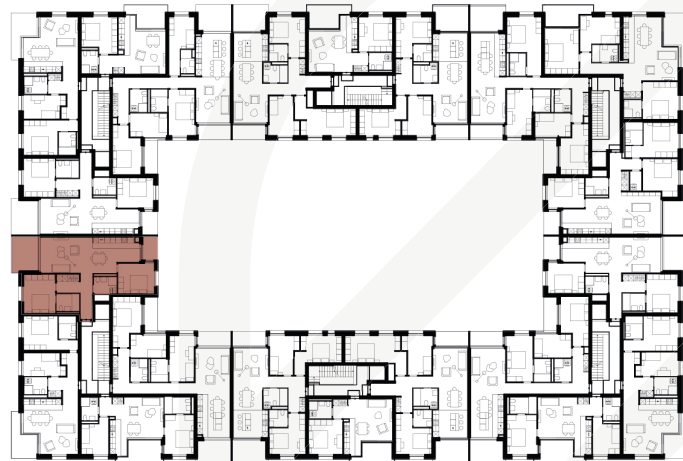


| | |
|-------------------|------------------------------------|
| Type de bien | Appartement PPE |
| Bâtiment | B1 |
| Étage | 2 ^e étage |
| Nombre de pièces | 3,5 pièces |
| Surface habitable | 83,1m ² |
| Surface de vente | 93,1m ² |
| Hauteur libre | 2,6 m |
| Surface loggias | 15,0m ² |
| Surface cave | 8,2m ² |
| Exposition | Traversant, OE |
| Annexes | Place de parc 58 2 places vélos |



Ce plan ne constitue pas un document contractuel. Il est susceptible d'avoir subi des modifications au niveau de l'échelle. Les surfaces indiquées sont approximatives.